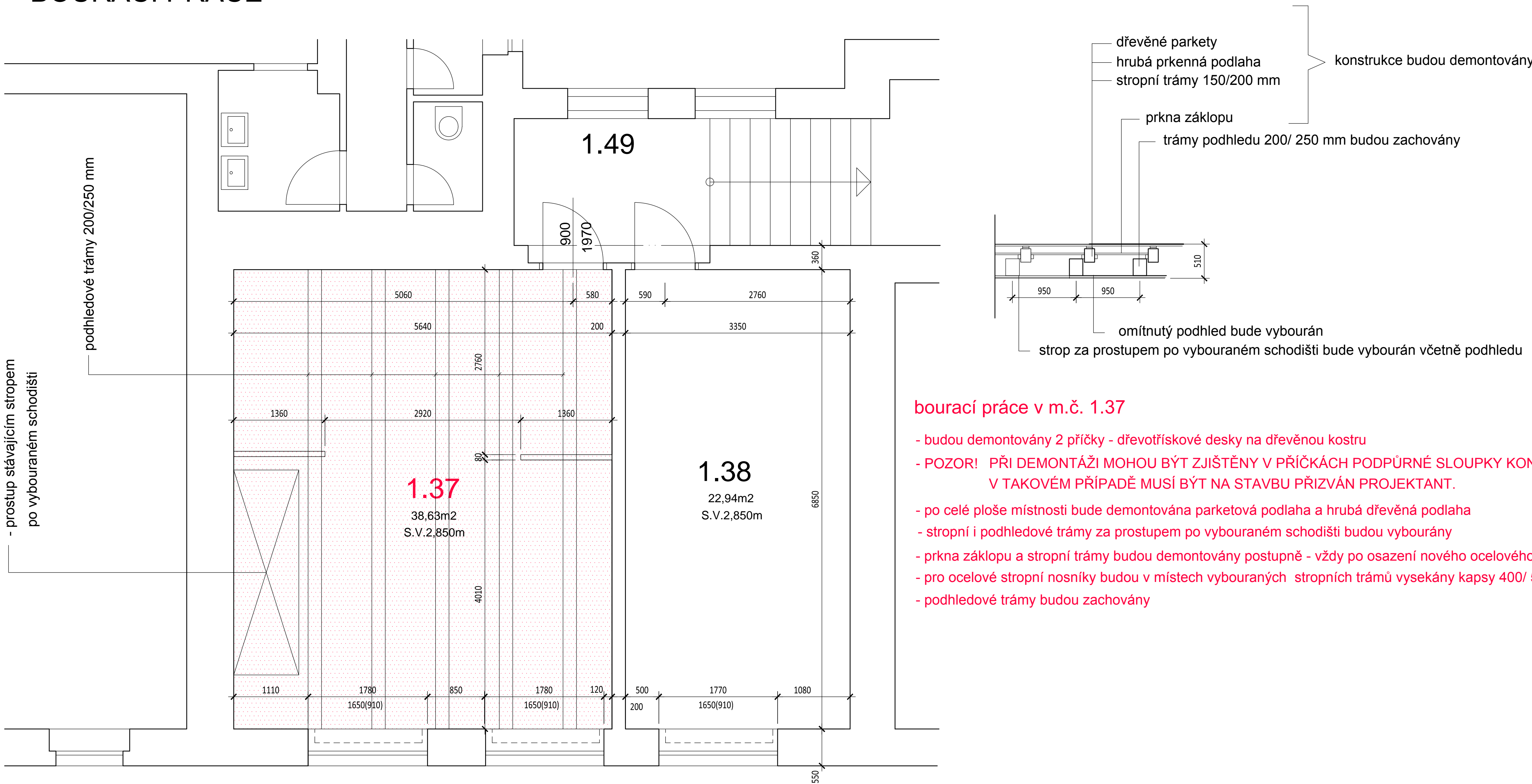


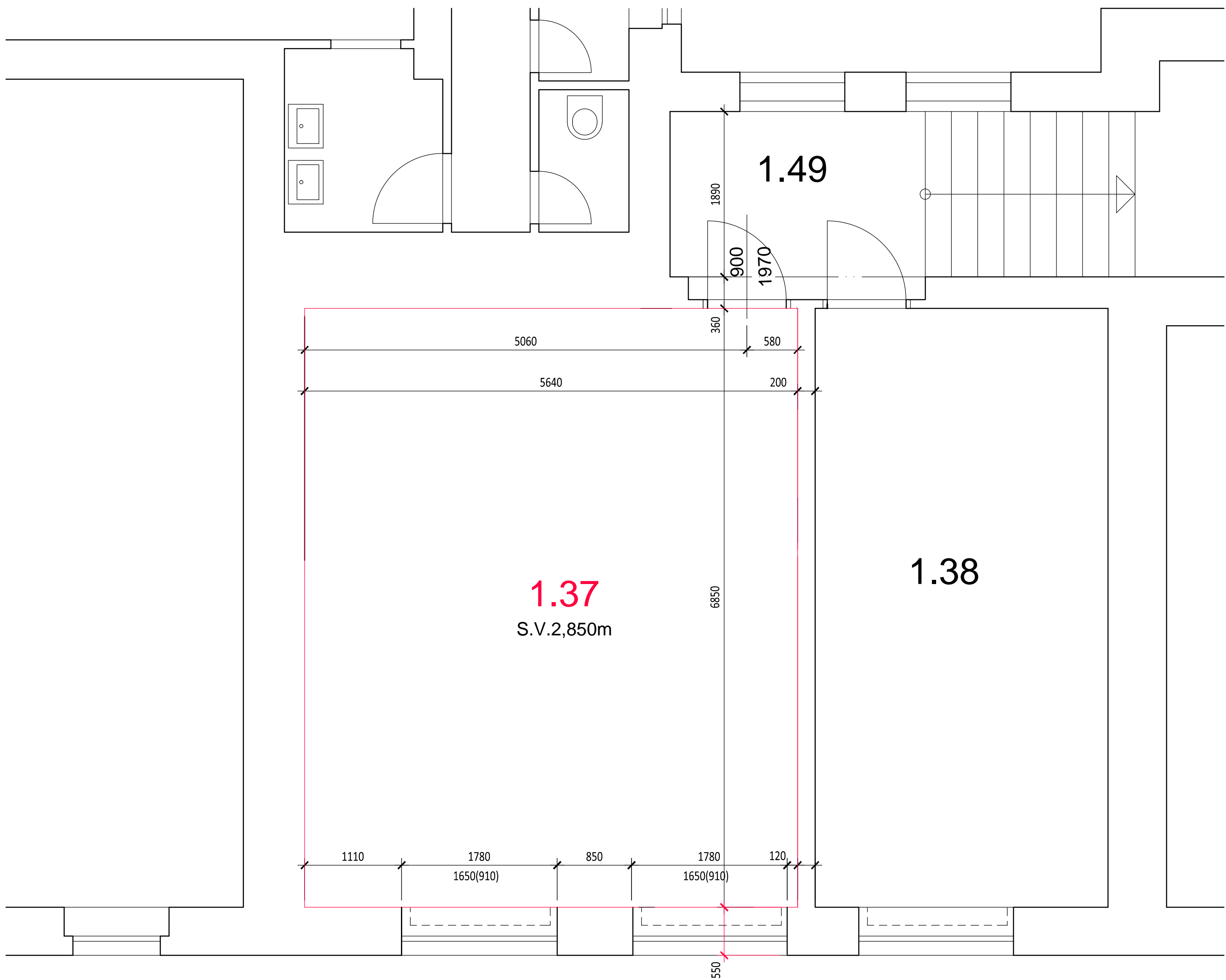
BOURACÍ PRÁCE



bourací práce v m.č. 1.37

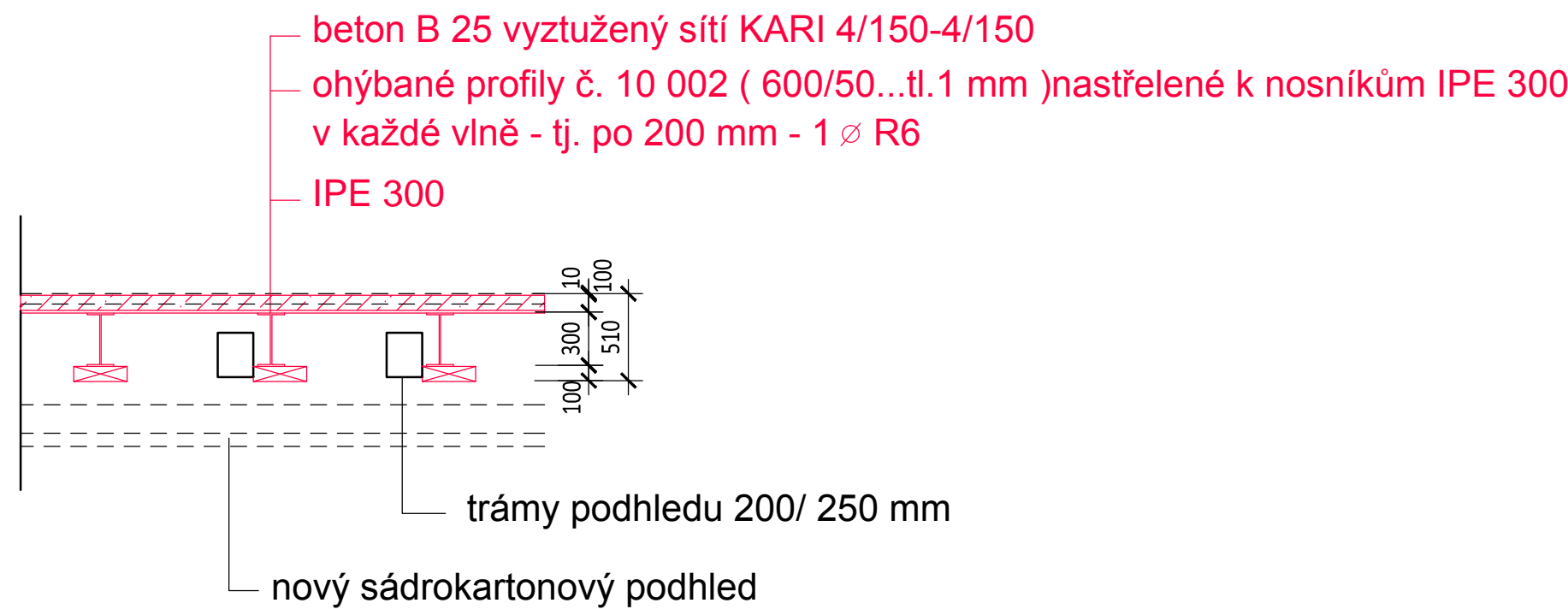
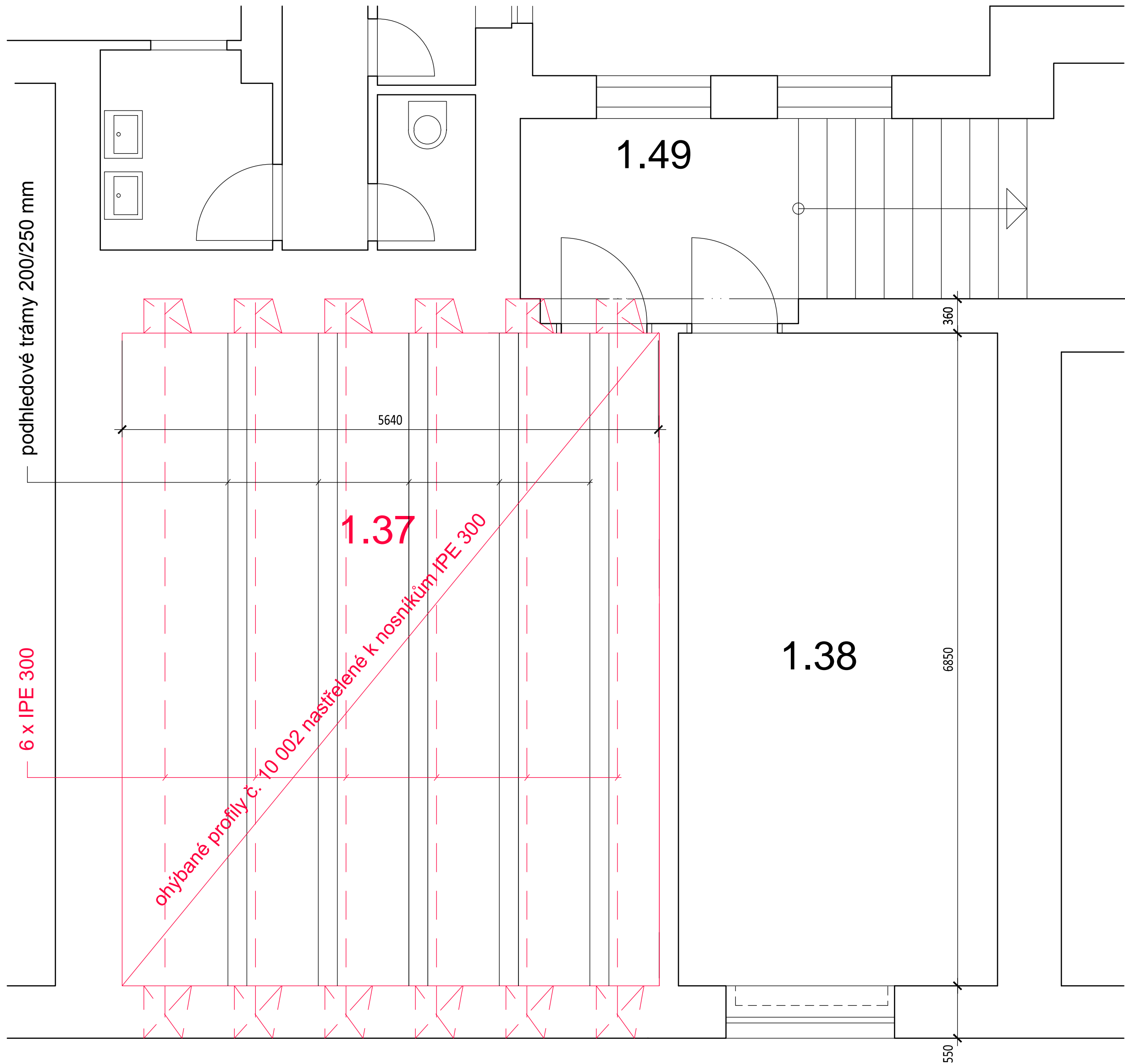
- budou demontovány 2 příčky - dřevotřískové desky na dřevěnou kostru
- POZOR! PŘI DEMONTÁŽI MOHOU BÝT ZJIŠTĚNY V PŘÍČKÁCH PODPŮRNÉ SLOUPKY KONSTRUKCE ZASTŘEŠENÍ. V TAKOVÉM PŘÍPADĚ MUSÍ BÝT NA STAVBU PŘIZVÁN PROJEKTANT.
- po celé ploše místnosti bude demontována parketová podlaha a hrubá dřevěná podlaha
- stropní i podhledové trámy za prostupem po vybouraném schodišti budou vybourány
- prkna záklopu a stropní trámy budou demontovány postupně - vždy po osazení nového ocelového stropního nosníku
- pro ocelové stropní nosníky budou v místech vybouraných stropních trámů vysekány kapsy 400/ 500 mm
- podhledové trámy budou zachovány

STAVEBNÍ ÚPRAVY



číslo místnosti	účel místnosti	podlaha	
		m2	druh
1.37	SKLAD UČEBNIC	38,60	PVC
1.38	KABINET		
1.49	CHODBA		

STROPNÍ KONSTRUKCE NAD PŘÍZEMÍM



- ocelové stropní nosníky budou v uložení min. 100 mm podbetonovány
- kapsy budou dozděny
- IPE 300...dl. 7500 mm...ks. 6.....váha 1ks. 316,50 kg... celkem...1899,00 kg
- ohýbané profily č. 10 002...600/50...tl. 1,0 mm...dl. 3300... ks. 22 celkem...527,50 kg
- síť KARI 4/150-4/150...42,00 m²..... celkem.... 56,30 kg
- 1 ø R6...celkem dl. 210,00 m..... celkem.... 46,60 kg

KOTOVÁNO V MILIMETRECH			
VEDOUcí PROJEKTU :		VYPRACOVAL :	
Ing.Jana Hůlková		Helena Andělová	
INVESTOR :		Ing. Jana Hůlková	
Statutární město Liberec, Nám.Dr.E.Beneše 1		Masarykova 542/18	
MÍSTO STAVBY:		460 01 Liberec 1	
Česká 354, Liberec XXV - Vesec		Tel.: +420 608 230 891	
NÁZEV AKCE :		FORMAT :	
ZŠ Česká		8A4	
OPTIMALIZACE VYUŽITÍ PROSTORŮ		DPS	
V OBJEKTU ZÁKLADNÍ ŠKOLY		DATUM :	
		10.2015	
		MĚŘITKO :	
		1 : 50	
ČÁST :		ČÍSLO VÝKRESU :	
D 1.2 - STAVEBNĚ TECHNICKÉ ŘEŠENÍ		ČÍSLO PÁŘE :	
NÁZEV VÝKRESU :		D1.2-09	
STAVEBNÍ ÚPRAVY V 1. PATŘE			